

SMART-i-WALL®

INTERAKTYWNA ŚCIANA DZIAŁOWA SMART-I-WALL® FIRMY LIKO-S TO REWOLUCYJNA SZKLANA ŚCIANA DZIAŁOWA ZE ZINTEGROWANĄ, INNOWACYJNĄ TECHNOLOGIĄ. NOWOŚĆ, KTÓRA ZMIENI PODEJŚCIE DO PRACY Z INFORMACJĄ, JEJ PRZETWORZENIEM I PREZENTACJĄ. OPATENTOWANA TECHNOLOGIA OPRACOWANA PRZEZ NASZĄ FIRMĘ ZMIENIA ZWYKŁĄ ŚCIANĘ BIURA W NARZĘDZIE PRACY I WNOSI DO ZNANEGO ŚRODOWISKA CAŁKOWICIE NOWĄ JAKOŚĆ.

LIKO-GLASS® ŻALUZJE CYFROWE:

Wystarczy nacisnąć jeden przycisk, by zmienić w pełni przezroczystą ścianę w nieprzezroczysty ekran...

OBRAZ W WYSOKIEJ ROZDZIELCZOŚCI:

Na nieprzezroczystej ścianie można wyświetlać obrazy, wideo lub prezentacje w rozdzielczości Full HD.



PRZESTRZENNY DŹWIĘK:

Ciesz się przestrzennym dźwiękiem bez konieczności montażu tradycyjnych głośników. SMART-i-WALL® korzysta ze specjalnej technologii odtwarzania dźwięku całą powierzchnią ściany..

DOTYKOWA INTERAKTYWNOŚĆ:

Szklana ściana działowa zachowuje się jak duży tablet. Umożliwia pracę z prezentacjami audiowizualnymi, przeglądanie stron internetowych, albo robienie notatek w ulubionej aplikacji, wszystko za pomocą dotyku palców..



PRZYSZŁOŚĆ PREZENTACJI

WWW.SMART-i-WALL.COM

SMART-i-WALL®

SPECYFIKACJA TECHNICZNA

SMART-i-WALL® to kompleksowe rozwiązanie, które możesz dostosować do swoich potrzeb.

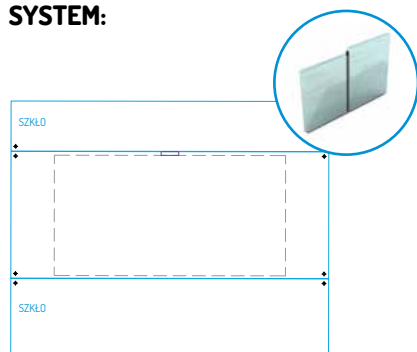
KOMPLEKSOWE ROZWIĄZANIE

OBEJMUJE:

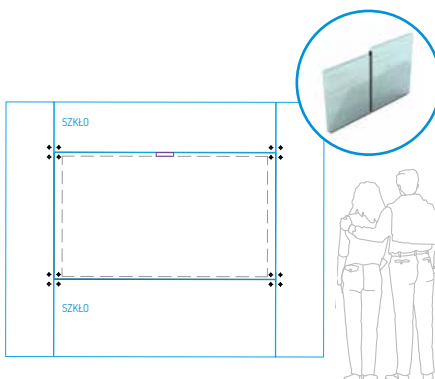
- System LIKO-form®
- Żaluzje cyfrowe LIKO-Glass®
- System laserowy i kalibrację obrazu
- Procesor pod OS
- Projektor (źródło obrazu)
- Sprzęt audio
- Aplikację programową i SMART-i-WALL®



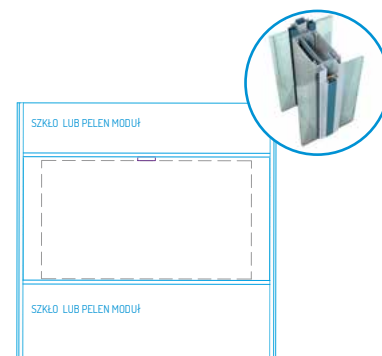
SYSTEM:



MICRA I: VARIANT A



MICRA I: VARIANT B



OMEGA 100: VARIANT C

ŻALUZJE CYFROWE

Laminowane szkło PDLC/ciekły kryształ

- Zdalna obsługa IR / połączenie WIFI
- 5% przezroczystość - nieaktywna
- 85% przezroczystość - aktywna
- Szybkość przełączania pomiędzy trybami 2 - 10 s

Mleczne szkło (folia industrial matt)

- wolnostojące

Rozmiar szkła szerokość 2-3 m,
wysokość 1,82 m

Szerokość obrazu do 2 m

PARAMETRY WYŚWIETLANEGO OBRAZU

- format 16 : 9
- projekcja od tyłu

Duża odległość od projektora

- 1 080 p, Full HD
- 2,8 - 4 m odległość od projektora

Mała odległość od projektora

- 720 p, HD
- 1 - 1,5 m odległość od projektora

AUDIO

- dźwięk z całej powierzchni ściany przez szkło lub pełen moduł
- Wzmacniacz 120 W klasy T

APLIKACJA windows

- wsparcie techniczne AIR PLAY/MIRACAST
- języki - czeski/angielski/niemiecki
- możliwa konfiguracja wyglądu tła

ZDALNE WSPARCIE TECHNICZNE

- automatyczna aktualizacja S-i-W app
- opcja zdalnego sterowania przez wifi z notebooka, tabletu lub telefonu